

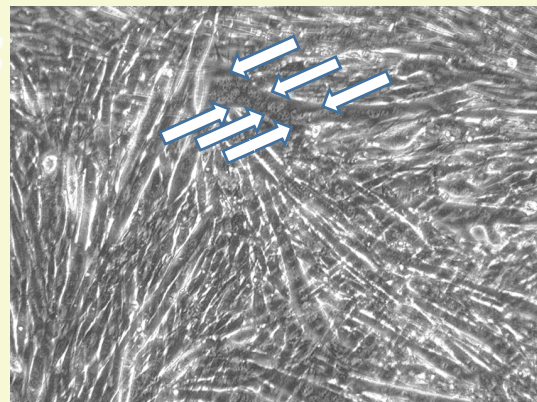
高校生と高校理科教員のための

細胞培養講習会

高校「科学と人間生活」、「理数探究」に導入可能な
実習教材開発のための実験会を開催します！

1日目：細胞培養法の開発史、器具の滅菌と培養液の作製
ニワトリ胚の解剖と大胸筋からの筋細胞の採取

2日目：細胞を観察するための顕微鏡—倒立位相差顕微鏡の
使い方、1日目に培養を開始した筋細胞の観察、
培養心筋細胞の観察 等



7日間培養したニワトリ胚大胸筋由来の筋細胞。図中の白矢印は筋細胞(単核)同士が融合してできた多核筋細胞の細胞質にある単核筋細胞由来の核。

骨格筋細胞の培養—培養の基本手技の実演と
様々な培養細胞の観察

開催日時
場所

2022年12月25日(日)、26日(月) 各日13:00～16:00

東京理科大学 神楽坂キャンパス(最寄駅:飯田橋)

対象

- ・高校1～3年生 20名
- ・高校理科教員 10名 計30名

※応募多数の場合は抽選

講師

本学 理数教育研究センター 教授 松田良一
東京学館浦安高校 非常勤講師 坂下丈太氏
(2021年度理学研究科科学教育専攻修了)

申込み
その他

12月9日(金)締切

<https://www.tus.ac.jp/event/entry/pr/culture2022/>

- ・参加費100円(予定) 保険代・資料代
- ・参加者には後日、申し込みメールアドレスに詳細スケジュール、持ち物等をお伝えします。
- ・高校生は両日参加できる方を優先します。



問い合わせ 東京理科大学 理数教育研究センター事務局(学務部学務課)

〒162-8601 東京都新宿区神楽坂1-3 TEL:03-5228-7329

e-mail:rcmse@admin.tus.ac.jp

HP:<https://www.tus.ac.jp/mse/>



TOKYO UNIVERSITY OF SCIENCE

1-3 KAGURAZAKA, SHINJUKU-KU, TOKYO 162-8601, JAPAN
Phone: +81-3-3260-4271

2022年12月13日

報道関係各位

高校生と高校理科教員のための「細胞培養講習会」開催のご案内

東京理科大学 教育支援機構 理数教育研究センターでは、我が国の科学的才能の育成及び開発の一助となるよう冬期休暇を利用した「高校生と高校理科教員のための細胞培養講習会」を開催します。

つきましては、下記のとおり、講習会を開催しますので、ご多用のこととは存じますが、ぜひ取材いただきたくご案内申し上げます。

ご来場の際には、本学広報課へ12月22日(木)15:00までにご連絡いただければ堪能です。

記

日時：【1日目】2022年12月25日(日)13:00~16:00

【2日目】2022年12月26日(月)13:00~16:00

会場：東京理科大学 1号館 17階大会議室（東京都新宿区神楽坂1丁目3番地）

対象：高校1~3年生 20名

高校理科教員 10名 計30名

講師：理数教育研究センター 教授 松田 良一

東京学館浦安高校 非常勤講師 坂下 丈太 氏（2021年度理学研究科科学教育専攻修了）

テーマ：骨格筋細胞の培養－培養の基本手技の実演と様々な培養細胞の観察

以上

【本件に関する問い合わせ先】

東京理科大学 広報課(担当：浦川・久保田)

TEL：03-5228-8107 FAX：03-3260-5823

E-mail：koho@admin.tus.ac.jp

【会場ご案内図】

東京理科大学 1号館 17階大会議室

〒162-8601 東京都新宿区神楽坂 1-3 TEL : 03-3260-4271

<アクセス>

- JR 中央線：飯田橋駅(西口)より徒歩 5分
- 東京メトロ：飯田橋駅 B3 出口より徒歩 3分



※駐車場はございませんので、近隣の駐車場をご利用ください。