

2021年度夏期

申込受付
延長！！

修士課程説明会

広く生命科学に興味を持つ学生(学部3・4年生)のご参加をお待ちしています！！

日時：2021年5月24日(月) 16:40～

オンライン (Zoom) 開催

参加希望者は氏名、大学名、学部・学科、学年、志望研究室を記載し、
5月20日(木) 17:00 5月24日(月) 正午までに生命研事務室
(seimei@admin.tus.ac.jp) 宛にメールで申し込んで下さい。
メールの件名は「5/24説明会参加希望」として下さい。

2022年度 修士課程 試験 ※2022年4月入学

【学内選考】出願期間：2021年6月1日(火)～6月11日(金)

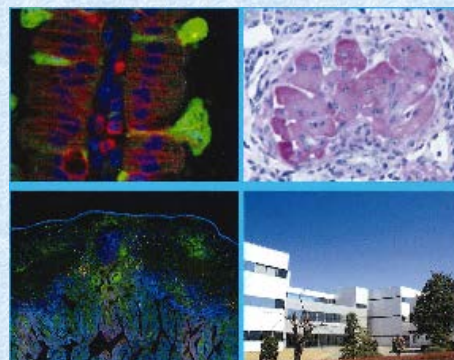
選考日：2021年7月3日(土)

【一般(夏期)】出願期間：2021年6月25日(金)～7月6日(火)

選考日：2021年7月17日(土)

〈プログラム〉

- 生命科学研究所の紹介
カリキュラム、進路情報など
- 各研究室の紹介
研究内容、指導方針など



研究対象

免疫、アレルギー、がん、
エピゲノム、RNA編集、
神経科学、再生医療など

連携大学院

- 国立がん研究センター
- 農研機構
- 理化学研究所
- 国立感染症研究所

お問合せ先

〒278-0022 千葉県野田市山崎2669 東京理科大学 生命研事務室

TEL : 04-7121-4033 e-mail : seimei@admin.tus.ac.jp

<https://www.ribs.tus.ac.jp> (生命研HP)

