

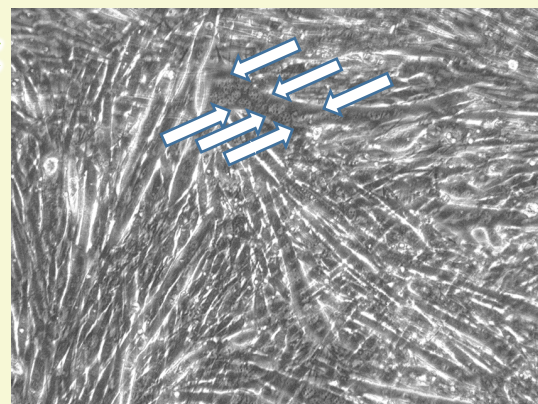
高校生と高校理科教員のための

細胞培養講習会

高校「科学と人間生活」、「理数探究」に導入可能な
実習教材開発のための実験講習会を開催します！

12月25日：細胞培養法の開発史、器具の滅菌と培養液の作製
ニワトリ胚の大胸筋からの筋細胞の採取

12月27日：細胞を観察するための顕微鏡—倒立位相差顕微鏡の
使い方、1日目に培養を開始した筋細胞の観察、
培養心筋細胞の観察 等



7日間培養したニワトリ胚大胸筋由来の筋細胞。図中の白矢印は筋細胞(単核)同士が融合してできた多核筋細胞の細胞質にある単核筋細胞由来の核。

骨格筋細胞の培養—培養の基本手技の実演と
様々な培養細胞の観察

開催日時
場所

2023年12月25日(月)、27日(水) 各日13:00~16:00

東京理科大学 神楽坂キャンパス(最寄駅:飯田橋)

対象

- ・高校1~3年生 20名
- ・高校理科教員 10名 計30名

※定員に達し次第、募集を停止します。

講師

東京理科大学 客員教授 松田良一

東京学館浦安高校 非常勤講師 坂下丈太

(東京理科大学 理学研究科科学教育専攻 博士後期課程1年)

申込み
その他

12月15日(金)締切

<https://www.tus.ac.jp/event/entry/pr/culture20231225/>

- ・参加費100円(予定) 保険代・資料代
- ・参加者には後日、申し込みメールアドレスに詳細スケジュール、持ち物等をお伝えします。
- ・高校生は両日参加できる方を優先します。



問い合わせ 東京理科大学 理数教育研究センター事務局(学務部学務課)

〒162-8601 東京都新宿区神楽坂1-3 TEL:03-5228-7329

e-mail:rcmse@admin.tus.ac.jp

HP:<https://www.tus.ac.jp/mse/>