

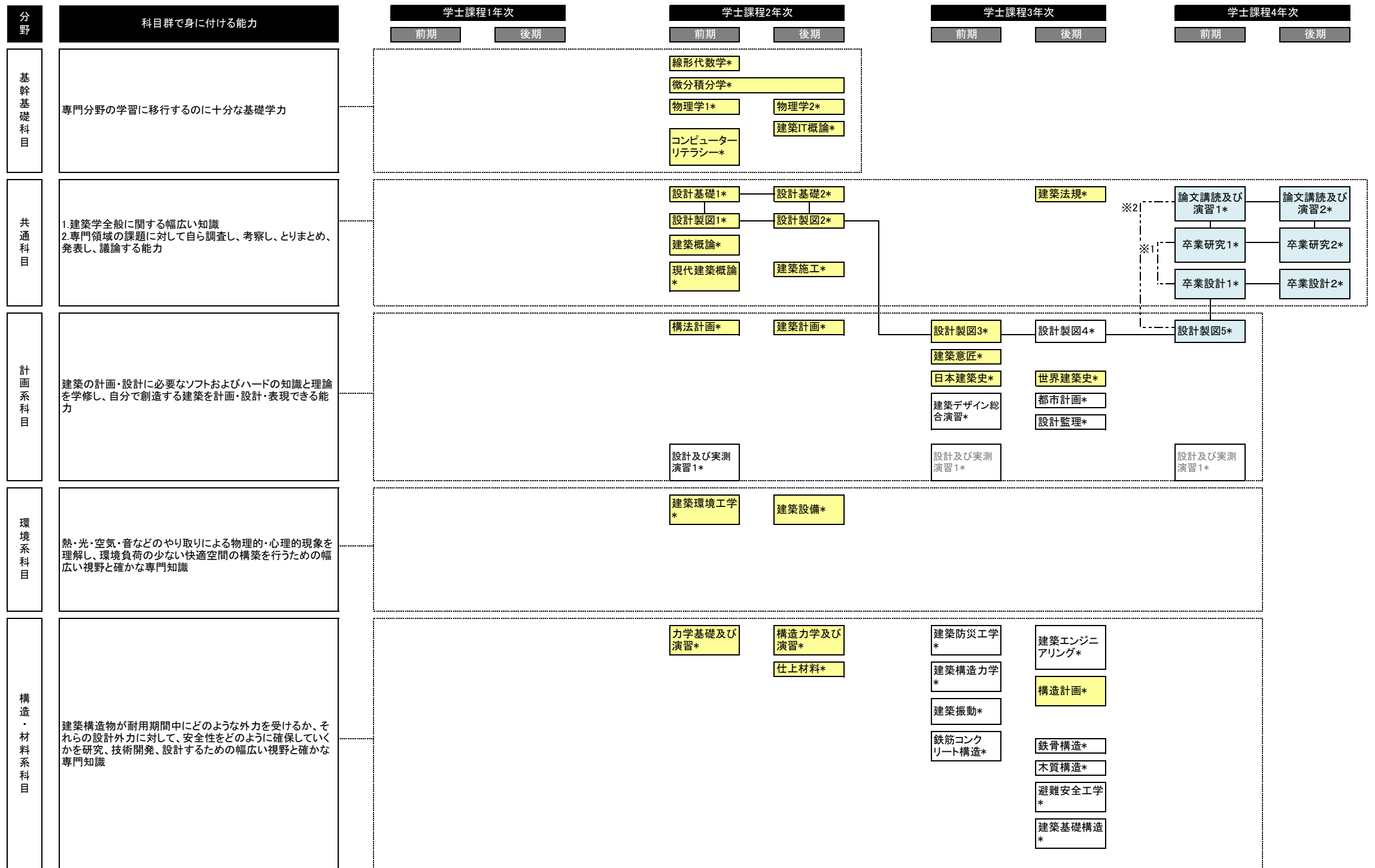
工学部 建築学科 夜間主社会人コース

人材育成等に関する目的

建築学科は、計画・環境・構造の三分野を専門教育の柱として位置付け、バランスの取れた総合的な教育を通して、真に社会に貢献できる人間性豊かな技術者・設計者等となるための学問的基盤を身に付けた人材を育成する。

カリキュラム・ポリシー

1. 建学の精神と、「自然・人間・社会」とこれらの調和的発展のための科学と技術の創造」という教育研究理念に基づいて、建築学を通して社会に貢献できる人材の育成を目標に、幅広い基礎知識と高度な専門知識の基盤を備えるための学士(工学)の教育課程を編成する。
2. 真に実力を身に付けた学生のみを卒業させる「実力主義」の伝統を堅持しつつ、社会人学生の多様な修学形態に柔軟に対応できる教育課程を実施する。
3. 社会人学生の限られた就学時間で基礎および専門知識を効果的に習得させるため、夜間18時以降と土曜日に授業科目を配し、2年次編入後3年間で卒業できる体制を保持する。
4. 一般的実業を深めるための「一般教養科目」、建築学分野の基盤をなす「基礎科目」、建築学分野の専門知識、技能を習得し、技術者・設計者・研究者等に必要能力を養うための「専門科目」の3種類の授業科目を配置する。
5. 建築学分野で活躍するための実務教育をはじめとして、国際性、コミュニケーション能力、課題発見・解決力、論理的・批判的思考力、倫理観を養う内容を含む学習機会を提供する。
6. 「一般教養科目」では、自然・人間・社会を幅広く俯瞰する能力、判断力・行動力を養う授業科目を配置する。
7. 「基礎科目」では、2年次に「基幹基礎科目」、「専門基礎科目」の授業科目を効果的に配置し、併せて学生が自ら学ぶ学習時間を確保し、基礎学力を強化した上で、「専門科目」との接続を図る。
8. 「専門科目」では、講義の他に演習等の授業科目を組み合わせて専門分野の知識と技術を高め、併せて他の授業科目との関連や学問探求の方法を学び、建築学分野の専門家としての基盤を醸成する。また、卒業研究・卒業設計では課題の分析、調査、問題解決の手段を学び、建築及びその関連分野の自立した技術者・設計者として問題発見・解決能力の育成を図る。
9. 学士課程の集大成として、最終学年次に卒業研究・卒業設計を実施する。
10. 自身の専門分野を超えて幅広く関心のある科目を履修できるよう、他学部・他学科の科目の履修や大学院科目の先行履修を可能とし、学生の学習意欲の向上を図り、多様な学習ニーズに応える教育課程とする。



 必修科目
 選択必修科目
 選択科目
 ※1 卒業研究1,2または卒業設計1,2から一つを選択 「*」:(社)を表す
 ※2 設計製図5または論文講読及び演習1,2から一つを選択