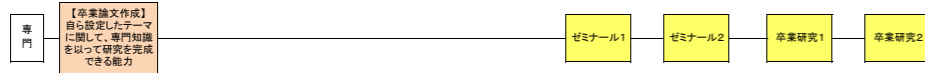


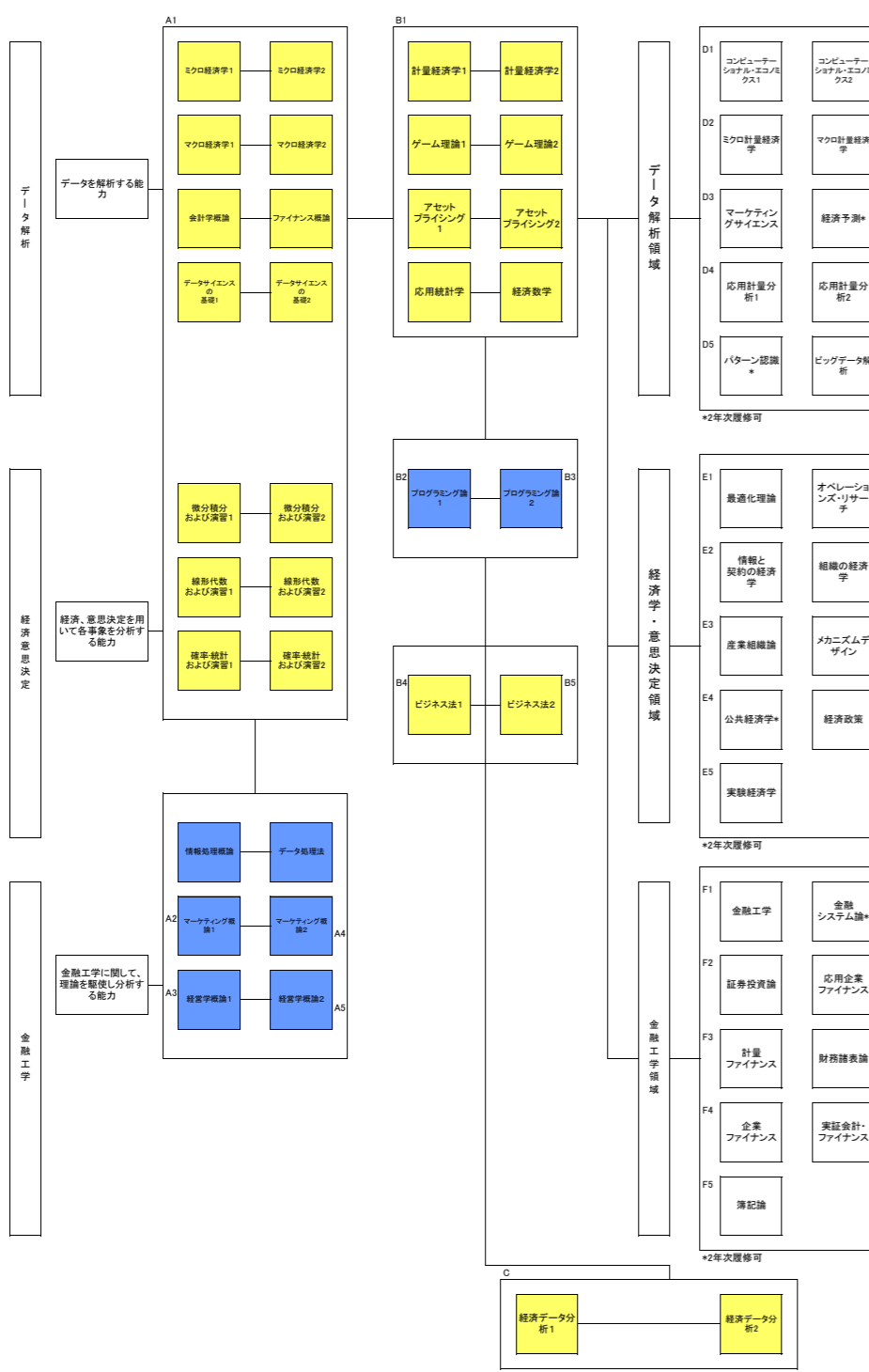
分野 科目群で身に付ける能力 学士課程 1年次 学士課程 2年次 学士課程 3年次 学士課程 4年次

必修科目 選択必修科目 選択科目



分野 科目群で身に付ける能力 学士課程 1年次 前期 後期 学士課程 2年次 前期 後期 学士課程 3・4年次 前期 後期

修士課程 1年次 前期 後期 修士課程 2年次 前期 後期



出口の職業・進学 (Exit Careers and Graduate Schools) section containing detailed descriptions and course requirements for various career paths like system engineering, data analysis, and finance.

