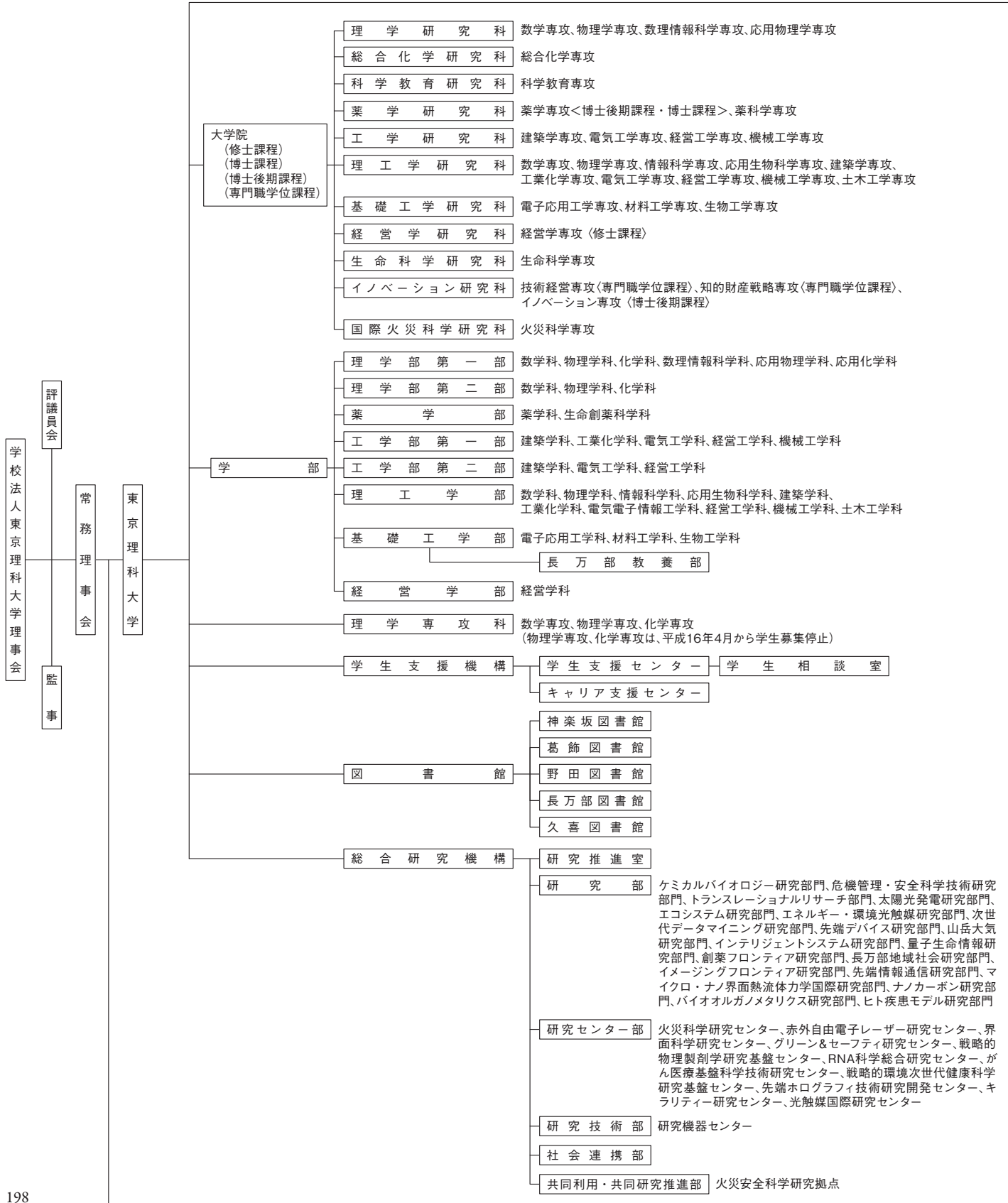
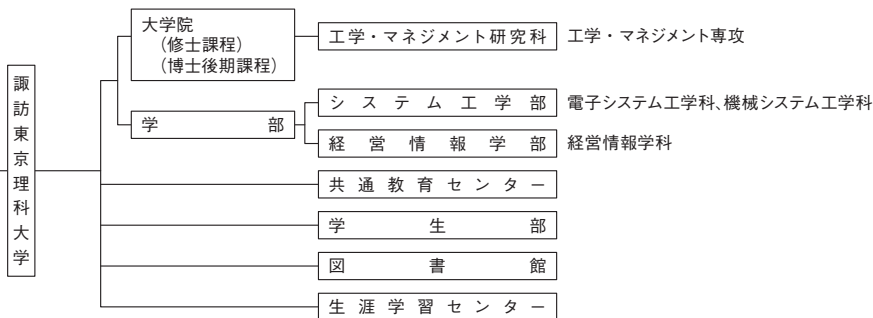
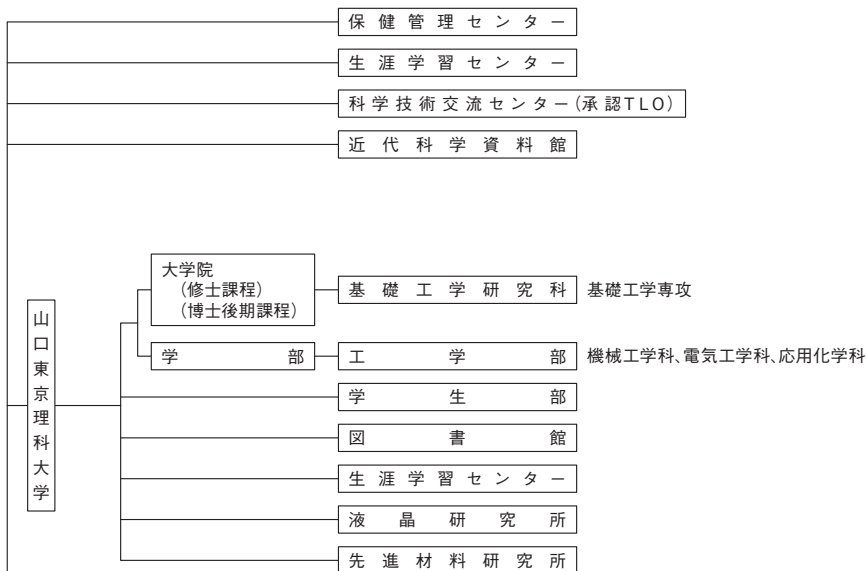
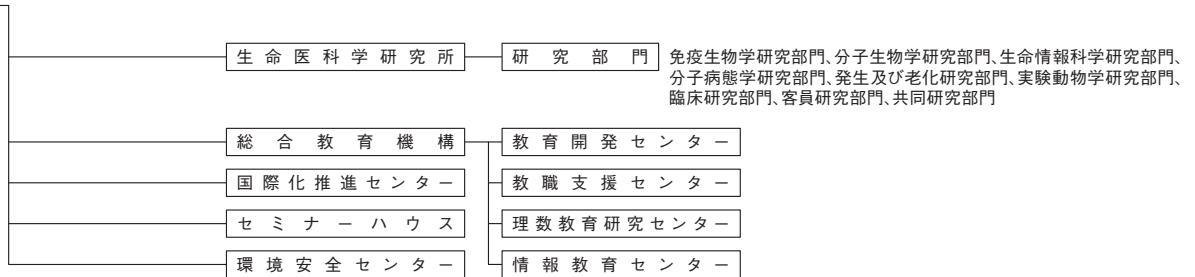


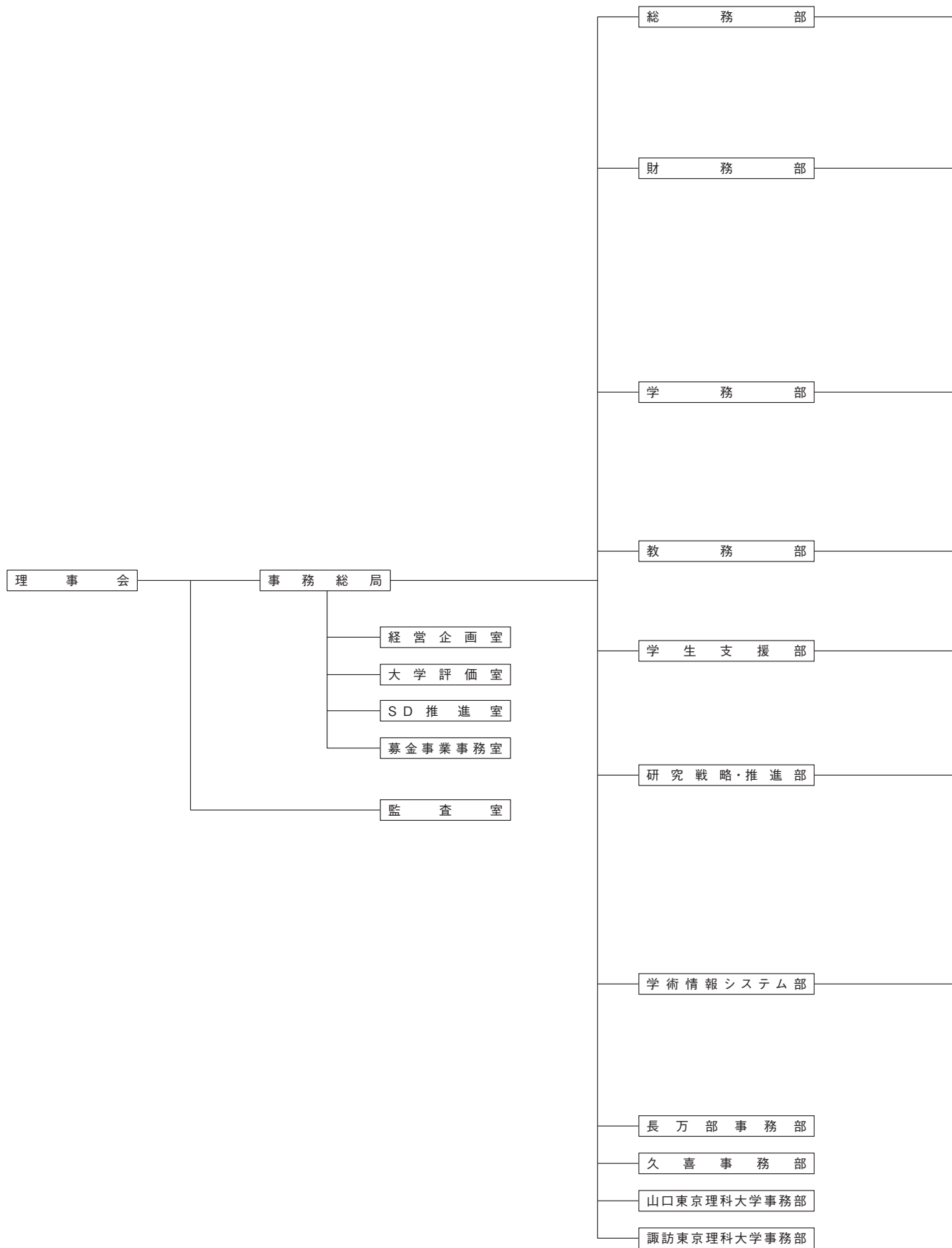
5. 付録

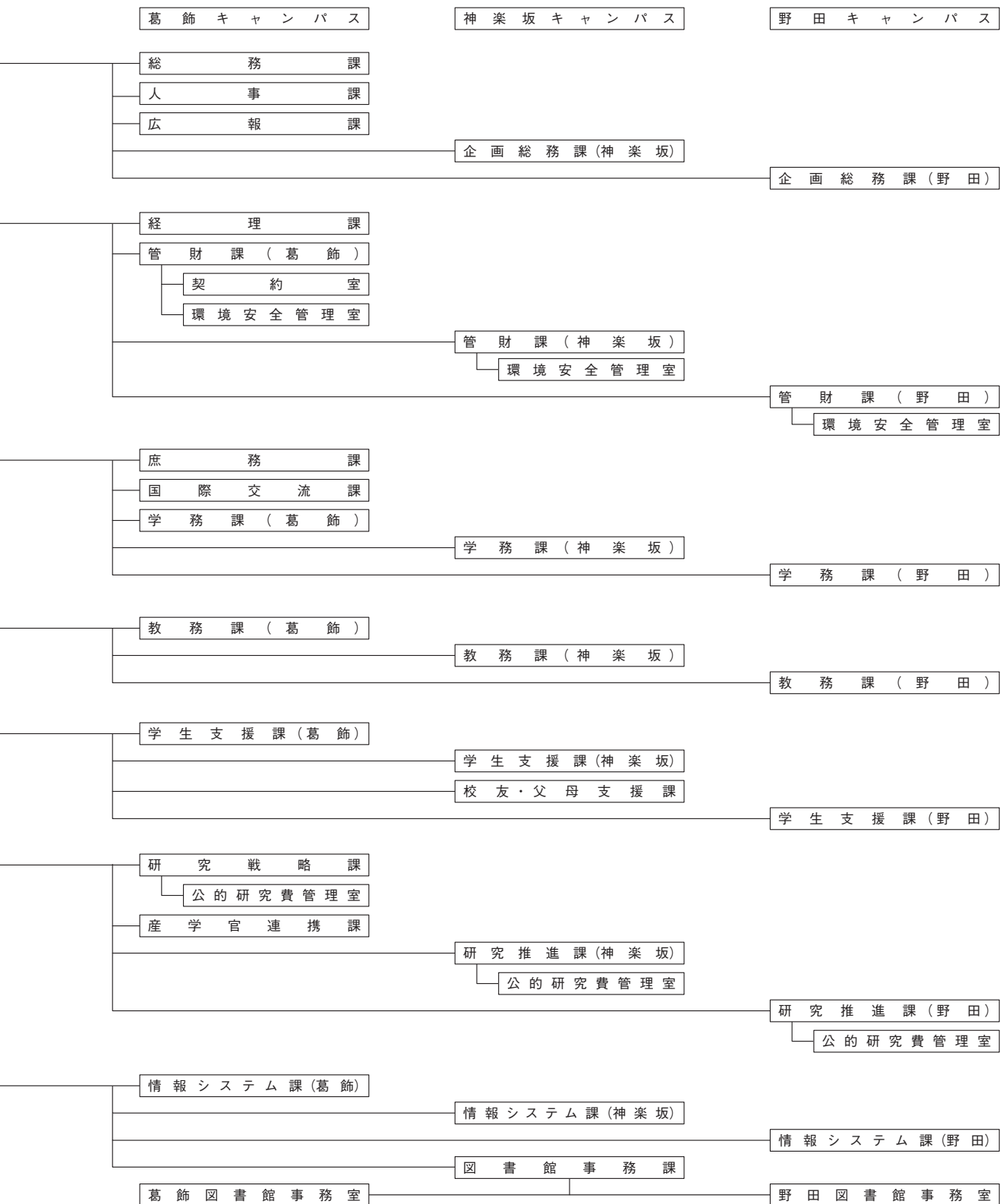
付録1 学校法人東京理科大学の組織図（平成25<2013>年4月1日）





付録2 事務組織図（平成25<2013>年4月1日）





付録3 全学の設置学部・学科・大学院研究科等（2013年4月1日現在）

	学部等の名称	学科等の名称	開設年月日	所在地	備考	
学士課程	理学部第一部	数学科	昭和24年4月1日	東京都新宿区神楽坂1丁目3番地		
	同上	物理学科	昭和24年4月1日	同上		
	同上	化学科	昭和24年4月1日	同上		
	同上	数理情報科学科	昭和36年4月1日	同上	平成14年度応用数学科から名称変更	
	同上	応用物理学科	昭和35年4月1日	東京都葛飾区新宿6丁目3番1号		
	同上	応用化学科	昭和34年4月1日	東京都新宿区神楽坂1丁目3番地		
	理学部第二部	数学科	昭和24年4月1日	東京都新宿区神楽坂1丁目3番地		
	同上	物理学科	昭和24年4月1日	同上		
	同上	化学科	昭和24年4月1日	同上		
	薬学部	薬学科	昭和35年4月1日	千葉県野田市山崎2641番地	昭和40年度薬劑・衛生薬学科に名称変更、再度昭和42年度に現学科へ名称変更。	
	同上	生命創薬科学科	平成18年4月1日	同上	平成18年度届出設置	
	工学部第一部	建築学科	昭和37年4月1日	東京都葛飾区新宿6丁目3番1号		
	同上	工業化学科	昭和37年4月1日	東京都新宿区神楽坂1丁目3番地		
	同上	電気工学科	昭和37年4月1日	東京都葛飾区新宿6丁目3番1号		
	同上	経営工学科	昭和40年4月1日	東京都新宿区神楽坂1丁目3番地		
	同上	機械工学科	昭和40年4月1日	東京都葛飾区新宿6丁目3番1号		
	工学部第二部	建築学科	昭和51年4月1日	(1～3年次) 東京都新宿区神楽坂1丁目3番地 (4年次) 東京都葛飾区新宿6丁目3番1号		
	同上	電気工学科	昭和51年4月1日	同上		
	同上	経営工学科	昭和51年4月1日	東京都新宿区神楽坂1丁目3番地		
	理工学部	数学科	昭和42年4月1日	千葉県野田市山崎2641番地		
	同上	物理学科	昭和42年4月1日	同上		
	同上	情報科学科	昭和51年4月1日	同上		
	同上	応用生物科学科	昭和51年4月1日	同上		
	同上	建築学科	昭和42年4月1日	同上		
	同上	工業化学科	昭和42年4月1日	同上		
	同上	電気電子情報工学科	昭和42年4月1日	同上	平成14年度電気工学科から名称変更	
	同上	経営工学科	昭和42年4月1日	同上		
	同上	機械工学科	昭和42年4月1日	同上		
	同上	土木工学科	昭和50年4月1日	同上		
	基礎工学部	電子応用工学科	昭和62年4月1日	(1年次) 北海道山越郡長万部町字富野102番地1 (2～4年次) 東京都葛飾区新宿6丁目3番1号		
同上	材料工学科	昭和62年4月1日	同上			
同上	生物工学科	昭和62年4月1日	同上			
経営学部	経営学科	平成5年4月1日	埼玉県久喜市下清久500番地1			
	大学院研究科等の名称	専攻等の名称	開設年月日	所在地	基礎となる学部等	備考
大学院課程	理学研究科 修士課程	数学専攻	昭和33年4月1日	東京都新宿区神楽坂1丁目3番地	理一：数学科 理二：数学科	
	同上	物理学専攻	昭和33年4月1日	同上	理一：物理学科 理二：物理学科	
	同上	数理情報科学専攻	平成21年4月1日	同上	理一：数学科 数理情報科学科 理二：数学科	平成21年度届出設置
	同上	応用物理学専攻	平成21年4月1日	東京都葛飾区新宿6丁目3番1号	理一：応用物理学科	平成21年度届出設置
	理学研究科 博士後期課程	数学専攻	昭和36年4月1日	東京都新宿区神楽坂1丁目3番地	理一：数学科 理二：数学科	
	同上	物理学専攻	昭和36年4月1日	同上	理一：物理学科 理二：物理学科	
	同上	数理情報科学専攻	平成21年4月1日	同上	理一：数学科 数理情報科学科 理二：数学科	平成21年度届出設置
	同上	応用物理学専攻	平成21年4月1日	東京都葛飾区新宿6丁目3番1号	理一：応用物理学科	平成21年度届出設置
	総合化学研究科 修士課程	総合化学専攻	平成21年4月1日	東京都新宿区神楽坂1丁目3番地	理一：化学科 応用化学科 理二：化学科 工一：工業化学科	平成21年度届出設置
	総合化学研究科 博士後期課程	総合化学専攻	平成21年4月1日	同上	同上	平成21年度届出設置
	科学教育研究科 修士課程	科学教育専攻	平成21年4月1日	東京都新宿区神楽坂1丁目3番地	理一：数学科、物理学科、化学科、数理情報科学科、応用物理学科、応用化学科 理二：数学科、物理学科、化学科	平成21年度届出設置

	大学院研究科等の名称	専攻等の名称	開設年月日	所在地	基礎となる学部等	備考
大学院課程	科学教育研究科 博士後期課程	科学教育専攻	平成23年4月1日	同上	同上	平成23年度届出設置
	薬学研究科 修士課程	薬科学専攻	平成22年4月1日	千葉県野田市山崎2641番地	薬：生命創薬科学科	平成22年度届出設置
	薬学研究科 博士課程	薬学専攻	平成24年4月1日	同上	薬：薬学科	平成24年度届出設置 平成24年度より学生受入
	博士後期課程	薬科学専攻	平成24年4月1日	同上	薬：生命創薬科学科	平成24年度届出設置 平成24年度より学生受入
	博士後期課程	(薬学専攻)	昭和53年4月1日	同上	—	平成24年度より学生募集停止
	工学研究科 修士課程	建築学専攻	昭和41年4月1日	東京都葛飾区新宿6丁目3番1号	工一：建築学科	
	同上	電気工学専攻	昭和41年4月1日	同上	工一：電気工学科	
	同上	経営工学専攻	昭和58年4月1日	東京都新宿区神楽坂1丁目3番地	工一：経営工学科	
	同上	機械工学専攻	昭和58年4月1日	東京都葛飾区新宿6丁目3番1号	工一：機械工学科	
	工学研究科 博士後期課程	建築学専攻	昭和58年4月1日	同上	工一：建築学科	
	同上	電気工学専攻	昭和58年4月1日	同上	工一：電気工学科	
	同上	経営工学専攻	昭和60年4月1日	東京都新宿区神楽坂1丁目3番地	工一：経営工学科	
	同上	機械工学専攻	昭和60年4月1日	東京都葛飾区新宿6丁目3番1号	工一：機械工学科	
	理工学研究科 修士課程	数学専攻	昭和47年4月1日	千葉県野田市山崎2641番地	理工：数学科	
	同上	物理学専攻	昭和47年4月1日	同上	理工：物理学科	
	同上	情報科学専攻	昭和55年4月1日	同上	理工：情報科学科	
	同上	応用生物科学専攻	昭和55年4月1日	同上	理工：応用生物科学科	
	同上	建築学専攻	昭和47年4月1日	同上	理工：建築学科	
	同上	工業化学専攻	昭和47年4月1日	同上	理工：工業化学科	
	同上	電気工学専攻	昭和47年4月1日	同上	理工：電気電子情報工学科	
	同上	経営工学専攻	昭和47年4月1日	同上	理工：経営工学科	
	同上	機械工学専攻	昭和47年4月1日	同上	理工：機械工学科	
	同上	土木工学専攻	昭和54年4月1日	同上	理工：土木工学科	
	理工学研究科 博士後期課程	数学専攻	昭和49年4月1日	同上	理工：数学科	
	同上	物理学専攻	昭和49年4月1日	同上	理工：物理学科	
	同上	情報科学専攻	昭和57年4月1日	同上	理工：情報科学科	
	同上	応用生物科学専攻	昭和57年4月1日	同上	理工：応用生物科学科	
	同上	建築学専攻	昭和49年4月1日	同上	理工：建築学科	
	同上	工業化学専攻	昭和49年4月1日	同上	理工：工業化学科	
	同上	電気工学専攻	昭和49年4月1日	同上	理工：電気電子情報工学科	
	同上	経営工学専攻	昭和49年4月1日	同上	理工：経営工学科	
	同上	機械工学専攻	昭和49年4月1日	同上	理工：機械工学科	
	同上	土木工学専攻	昭和56年4月1日	同上	理工：土木工学科	
	基礎工学研究科 修士課程	電子応用工学専攻	平成3年4月1日	東京都葛飾区新宿6丁目3番1号	基礎工：電子応用工学科	
	同上	材料工学専攻	平成3年4月1日	同上	基礎工：材料工学科	
	同上	生物学専攻	平成3年4月1日	同上	基礎工：生物工学科	
	基礎工学研究科 博士後期課程	電子応用工学専攻	平成5年4月1日	同上	基礎工：電子応用工学科	
	同上	材料工学専攻	平成5年4月1日	同上	基礎工：材料工学科	
	同上	生物学専攻	平成5年4月1日	同上	基礎工：生物工学科	
	経営学研究科 修士課程	経営学専攻	平成9年4月1日	埼玉県久喜市下清久500番地1	経営：経営学科	
	生命科学研究科 修士課程	生命科学専攻	平成9年4月1日	千葉県野田市山崎2641番地	—	
	生命科学研究科 博士後期課程	生命科学専攻	平成11年4月1日	同上	—	
イノベーション研究科 博士後期課程	イノベーション専攻	平成21年4月1日	東京都新宿区神楽坂1丁目3番地	イノベーション研究科：技術経営専攻、知的財産戦略専攻	平成21年度届出設置 平成23年度総合科学技術経営研究科から名称変更	
国際火災科学研究科 修士課程	火災科学専攻	平成22年4月1日	東京都新宿区神楽坂1丁目3番地	—	平成22年度届出設置	
国際火災科学研究科 博士後期課程	火災科学専攻	平成24年4月1日	同上	—	平成24年度届出設置 平成24年度より学生受入	

	大学院研究科等の名称	専攻等の名称	開設年月日	所在地	基礎となる学部等	備考
専門職大学院課程	イノベーション研究科（※1）	技術経営専攻（※2）	平成16年4月1日	東京都新宿区神楽坂1丁目3番地	—	※2 平成21年度総合科学技術経営専攻から名称変更 ※1 平成23年度総合科学技術経営研究科から名称変更
	同上	知的財産戦略専攻	平成17年4月1日	東京都千代田区飯田橋4丁目25番地1-12	—	※1 平成23年度総合科学技術経営研究科から名称変更
	別科・専攻科等の名称		開設年月日	所在地		備考
別科・専攻科	理学専攻科	数学専攻	昭和30年4月1日	東京都新宿区神楽坂1丁目3番地		
	附置研究所・附属病院等の名称		開設年月日	所在地		備考
その他	生命医科学研究所		平成元年4月	千葉県野田市山崎2641番地		平成24年度生命医科学研究所から名称変更
	総合研究機構		平成17年11月1日	同上		
	総合教育機構		平成23年10月1日	東京都新宿区神楽坂1丁目3番地		