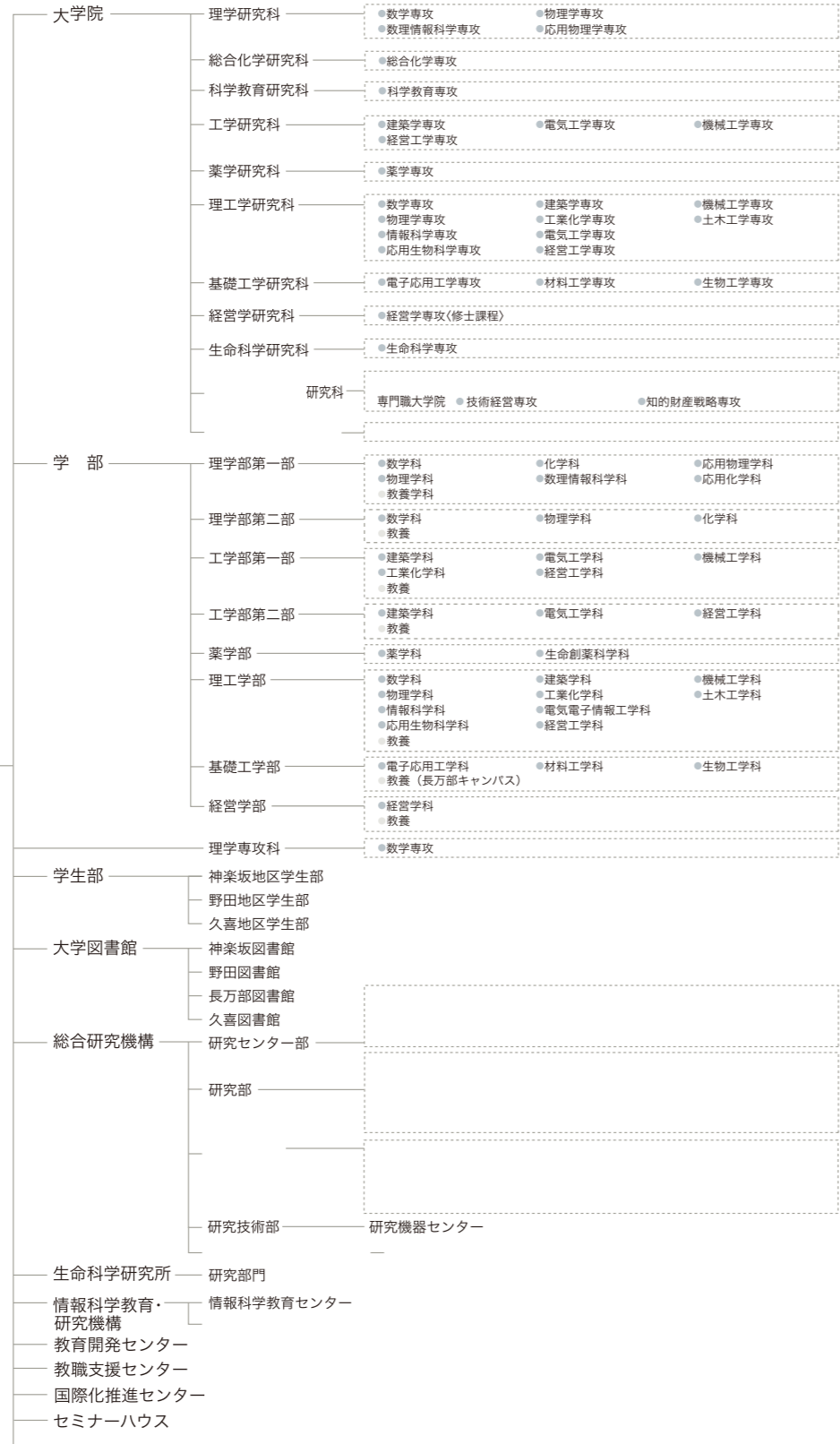
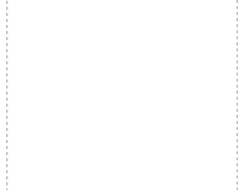


学校法人
東京理科大学

- 役員**
- 理事長 塚本 恒世
 - 常務理事 渡辺 恒夫
 - 常務理事 澤 芳昭
 - 常務理事 村田 雄司
 - 理事 池北 雅彦
 - 理事 直井 英雄
 - 理事 幡野 純
 - 理事 吉本 成香
 - 理事 大島 広行
 - 理事 大矢 雅則
 - 理事
 - 理事 佐藤 毅
 - 理事
 - 理事
 - 理事 中根 滋
 - 理事 森野 義男
 - 監事
 - 監事

東京理科大学

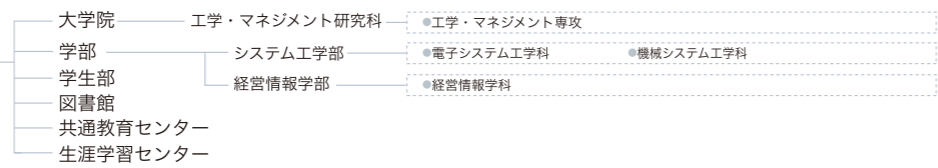


山口東京理科大学

塚本 恒世



諏訪東京理科大学



監査室

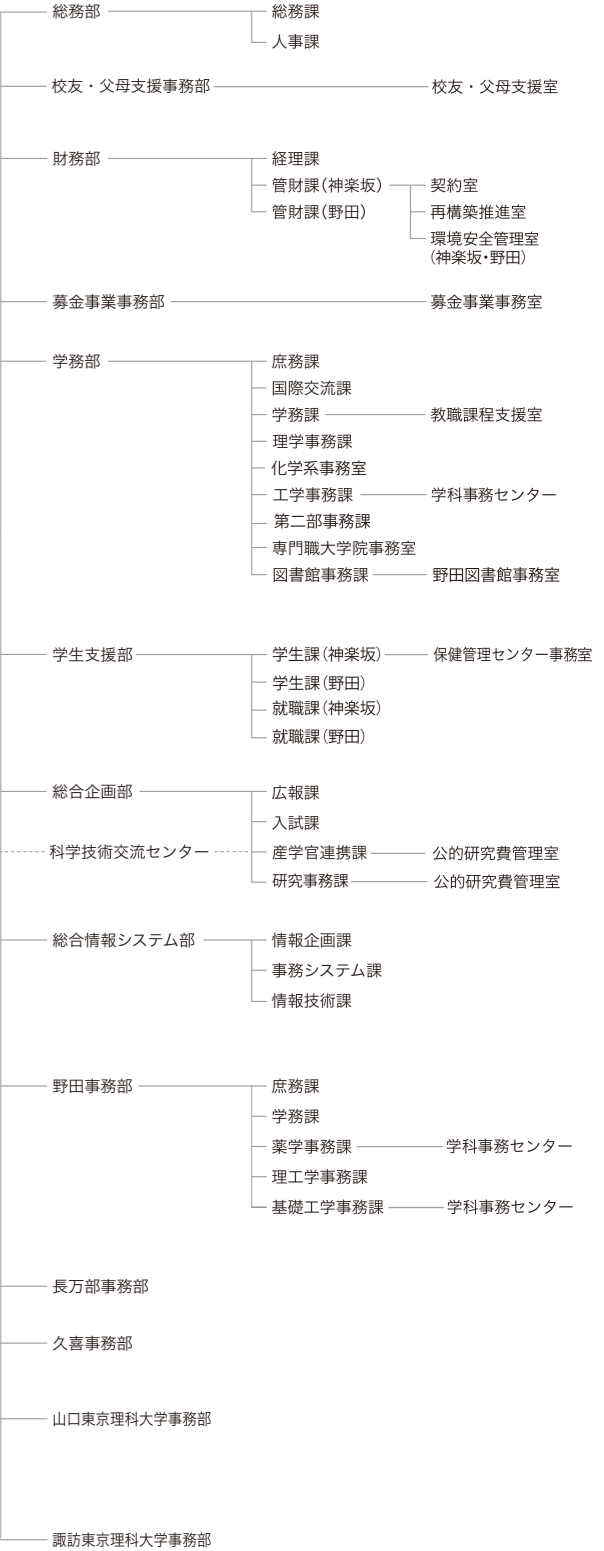
東京理科大学

山口東京理科大学

諏訪東京理科大学

事務総局

- 経営企画室
- 大学評価室
- SD推進室
- 葛飾キャンパス開設準備室



[学校法人東京理科大学 参考資料2]
歴代の理事長、学長、学部長、研究科長一覧

【学校法人東京理科大学】

理事長

任期(始)	任期(終)	氏名
1951.1	1953.3	本多 光太郎
1953.4	1978.12	平川 仲五郎
1978.12	1997.10	橋高 重義
1997.10	1999.12	坂部 三次郎
1999.12	2002.12	小浦 延幸
2002.12	(現職)	塚本 桓世

なお、現職の常務理事は以下のとおり。

澤 芳昭 (2002.12～)

渡辺 恒夫 (2008.12～)

村田 雄司 (2008.12～)

【東京理科大学】

学長

任期(始)	任期(終)	氏名
1949.4	1953.5	本多 光太郎
1955.10	1966.4	真島 正市
1966.7	1970.7	菊池 正士
1970.7	1982.7	小谷 正雄
1982.8	1990.8	吉識 雅夫
1990.8	2001.12	西川 哲治
2002.1	2005.12	岡村 弘之
2006.1	2009.12	竹内 伸
2010.1	(現職)	藤嶋 昭

なお、現職の副学長は以下のとおり。

植木 正彬 (2009.4～)

福山 秀敏 (2010.1～)

菊地 正紀 (2011.4～)

武田 健 (2012.1～)

以下のデータは、1990年4月現在において発令されている者より掲載しています。

理学部第一部学部長

任期(始)	任期(終)	氏名
1989.10	1991.3.1	目黒 謙次郎
1991.4	1993.9	飯村 一賀
1993.10	1996.3	上村 洸
1996.4	1997.9	津田 惟男
1997.10	1999.9	宮原 靖
1999.10	2001.9	石井 忠浩
2001.10	2003.9	石井 力
2003.10	2005.9	金元 哲夫
2005.10	2009.9	橋本 巖
2009.10	2011.9	丸山 義博
2011.10	(現職)	矢部 博

理学研究科長

任期(始)	任期(終)	氏名
1989.10	1991.3.1	目黒 謙次郎
1991.4	1993.9	飯村 一賀
1993.10	1996.3	上村 洸
1996.4	1997.9	津田 惟男
1997.10	1999.9	宮原 靖
1999.10	2001.9	石井 忠浩
2001.10	2003.9	石井 力
2003.10	2005.9	金元 哲夫
2005.10	2009.9	橋本 巖
2009.10	2011.9	宮島 静雄
2011.10	(現職)	矢部 博

理学部第二部学部長

任期(始)	任期(終)	氏名
1989.10	1991.9	渡辺 昭二
1991.10	1993.9	大島 久
1993.10	1996.6.4	森 信雄
1996.7	1999.9	近藤 昇一
1999.10	2001.9	川端 潔
2001.10	2007.9	新妻 弘
2007.10	2009.9	佐藤 毅
2009.10	(現職)	吉岡 朗

薬学部長、薬学研究科長

任期(始)	任期(終)	氏名
1988.10	1992.9	久保田 和彦
1992.10	1996.9	星野 修
1996.10	2000.9	中村 洋
2000.10	2006.9	武田 健
2006.10	2010.9	大島 広行
2010.10	(現職)	田沼 靖一

工学部第一部学部長、工学研究科長

任期(始)	任期(終)	氏名
1988.4	1993.3	木島 一郎
1993.4	1996.9	平野 道勝
1996.10	1998.9	井上 祥平
1998.10	2002.9	原 文雄
2002.10	2006.9	本阿弥 眞治
2006.10	2009.5	真鍋 恒博
2009.6	2010.9	山本 誠
2010.10	(現職)	半谷 精一郎

工学部第二部学部長

任期(始)	任期(終)	氏名
1988.10	1991.3	杉山 英男
1991.4	1992.9	沖塩 荘一郎
1992.10	1995.3	杉田 利男
1995.4	1998.9	谷 辰夫
1998.10	2000.9	狩野 紀昭
2000.10	2004.9	直井 英雄
2004.10	2006.9	寺本 隆幸
2006.10	2010.9	増井 典明
2010.10	(現職)	谷内 利明

理工学部長

任期(始)	任期(終)	氏名
1988.10	1992.3	荻野 圭三
1992.4	1994.9	佐藤 健士
1994.10	1996.3	重倉 祐光
1996.4	2000.3	岡村 弘之
2000.4	2002.3	関根 慶太郎
2002.4	2006.9	瀬戸 裕之
2006.10	2010.9	大矢 雅則
2010.10	(現職)	平川 保博

理工学研究科長

任期(始)	任期(終)	氏名
1990.4	1992.9	木村 俊房
1992.10	1994.9	重倉 祐光
1994.10	1996.3	佐藤 健士
1996.4	1998.9	周 英明
1998.10	2000.9	小林 嶺道
2000.10	2002.9	二見 靖彦
2002.10	2004.9	井口 道雄
2004.10	2006.9	大矢 雅則
2006.10	2008.9	古谷 賢朗
2008.10	2010.9	小中原 猛雄
2010.10	(現職)	阿部 正彦

基礎工学部長、基礎工学研究科長

任期(始)	任期(終)	氏名
1988.12.30	1991.9.27	青木 昌治
1991.12	1996.3	河田 幸三
1996.4	1999.3	吉田 充輝
1999.4	2001.3	土谷 敏雄
2001.4	2005.9	渡辺 恒夫
2005.10	2009.9	福田 博
2009.10	(現職)	友岡 康弘

経営学部長、経営学研究科長

任期(始)	任期(終)	氏名
1993.4	1997.4	奥野 忠一
1997.5	2000.9	片岡 洋一 ※研究科長の任期は1998.4より
2000.10	2004.9	井上 洋
2005.2	2006.7.25	廣田 正義
2006.10	2010.9	原田 昇
2010.10	(現職)	東邦 仁虎

総合科学技術経営研究科長(2011年4月よりイノベーション研究科に名称変更)

任期(始)	任期(終)	氏名
2004.4	2006.3	板生 清
2006.4	2008.9	石田 正泰
2008.10	(現職)	伊丹 敬之

生命科学研究科長

1989.4	1994.12	鶴田 禎二
1997.4	1999.9	多田 富雄
1999.10	2006.12	東 隆親
2007.1	(現職)	安部 良

総合化学研究科長

任期(始)	任期(終)	氏名
2009.4	2011.3	荒川 裕則
2011.4	(現職)	築山 光一

科学教育研究科長

任期(始)	任期(終)	氏名
2009.4	2010.3	村上 陽一郎
2010.4	2011.3	村松 容一
2011.4	(現職)	小川 正賢

国際火災科学研究科長

任期(始)	任期(終)	氏名
2010.4	(現職)	菅原 進一

【山口東京理科大学】

学長

任期(始)	任期(終)	氏名
1995.4	1999.3	橘高 重義
1999.4	2003.3	明島 高司
2003.4	2006.10	土谷 敏雄
2007.2	(現職)	塚本 桓世

基礎工学研究科長

任期(始)	任期(終)	氏名
2001.10	2003.9	山本 經二
2003.10	2006.3	戸嶋 直樹
2006.4	2007.9	清水 大
2007.10	2011.9	橋本 慎二
2011.10	(現職)	塚本 桓世

【諏訪東京理科大学】

学長

任期(始)	任期(終)	氏名
2002.4	2006.3	重倉 祐光
2006.4	2010.3	片岡 寛
2010.4	(現職)	河村 洋

システム工学部長

任期(始)	任期(終)	氏名
2002.4	2006.3	谷 辰夫
2006.4	2009.9	西山 勝廣
2009.10	(現職)	青木 正和

経営情報学部長

任期(始)	任期(終)	氏名
2002.4	2006.3	田中 雅康
2006.4	2007.9	古舘 信生
2007.10	2009.9	田中 佑子
2009.10	2011.9	成松 恭平
2011.10	(現職)	奥原 正夫

工学・マネジメント研究科長

任期(始)	任期(終)	氏名
2006.4	2008.3	谷 辰夫
2008.4	2010.3	河村 洋
2010.4	(現職)	西山 勝廣

[注意事項]

任期の空白期間は、事務取扱の委嘱期間を示す。(氏名省略)

[学校法人東京理科大学 参考資料3-1] 連続資金収支計算書

(単位：百万円)

区分	科目	2006		2007		2008		2009		2010	
		金額	構成比率	金額	構成比率	金額	構成比率	金額	構成比率	金額	構成比率
収入	学生生徒等納付金収入	25,309	37.4	26,040	46.6	26,457	33.3	26,081	46.2	26,542	32.1
	手数料収入	1,547	2.3	1,686	3.0	1,703	2.1	1,705	3.0	1,748	2.1
	寄付金収入	735	1.1	528	1.0	438	0.6	359	0.6	385	0.5
	補助金収入	4,085	6.0	3,926	7.0	4,180	5.3	4,074	7.2	4,342	5.2
	資産運用収入	576	0.9	788	1.4	526	0.7	436	0.8	447	0.5
	資産売却収入	1,500	2.2	0	0.0	2,000	2.5	2,000	3.6	26,697	32.3
	事業収入	987	1.5	1,358	2.4	1,283	1.6	1,408	2.5	1,365	1.7
	雑収入	1,282	1.9	1,043	1.9	914	1.1	988	1.8	1,070	1.3
	借入金収入	11,520	17.0	0	0.0	13,800	17.3	0	0.0	0	0.0
	前受金収入	17,294	25.6	17,407	31.2	17,215	21.7	17,574	31.1	17,493	21.1
	その他の収入	2,753	4.1	3,061	5.5	10,998	13.8	1,799	3.2	2,670	3.2
	小計	67,588	100.0	55,837	100.0	79,514	100.0	56,424	100.0	82,759	100.0
	資金収入調整勘定	△ 18,242	-	△ 18,429	-	△ 18,208	-	△ 18,084	-	△ 18,493	-
	当年度収入合計	49,346	-	37,408	-	61,306	-	38,340	-	64,266	-
前年度繰越支払資金	31,437	-	32,127	-	35,258	-	37,884	-	34,479	-	
収入の部合計	80,783	-	69,535	-	96,564	-	76,224	-	98,745	-	
支出	人件費支出	16,426	32.5	16,198	44.6	16,179	26.9	16,600	38.2	16,575	30.5
	教育研究経費支出	8,334	16.5	8,802	24.2	8,657	14.4	9,068	20.9	9,055	16.7
	管理経費支出	1,981	3.9	1,869	5.1	1,862	3.1	2,265	5.2	3,516	6.5
	借入金等利息支出	65	0.1	93	0.3	82	0.1	352	0.8	333	0.6
	借入金等返済支出	13,003	25.8	1,483	4.1	1,483	2.5	1,483	3.4	5,803	10.7
	施設関係支出	1,492	3.0	2,403	6.6	14,783	24.5	6,683	15.4	4,355	8.0
	設備関係支出	1,805	3.6	1,819	5.0	1,746	2.9	2,285	5.2	2,000	3.7
	資産運用支出	5,137	10.2	1,331	3.7	12,977	21.6	2,852	6.6	10,620	19.5
	その他の支出	2,222	4.4	2,321	6.4	2,431	4.0	1,879	4.3	2,076	3.8
	小計	50,465	100.0	36,319	100.0	60,200	100.0	43,467	100.0	54,333	100.0
	資金支出調整勘定	△ 1,809	-	△ 2,042	-	△ 1,520	-	△ 1,722	-	△ 3,635	-
	当年度支出合計	48,656	-	34,277	-	58,680	-	41,745	-	50,698	-
	次年度繰越支払資金	32,127	-	35,258	-	37,884	-	34,479	-	48,047	-
	支出の部合計	80,783	-	69,535	-	96,564	-	76,224	-	98,745	-

[学校法人東京理科大学 参考資料3-2] 連続貸借対照表

[資産の部]

(単位：百万円)

科目	年度区分	2006		2007		2008		2009		2010	
		金額	構成比率	金額	構成比率	金額	構成比率	金額	構成比率	金額	構成比率
固定資産		137,131	80.3	136,184	78.8	148,617	79.0	153,301	81.1	141,882	74.3
有形固定資産		111,682	65.4	110,476	63.9	122,326	65.0	126,837	67.2	111,154	58.2
土地		32,608	19.1	32,831	19.0	46,641	24.8	46,641	24.7	34,478	18.1
建物		55,166	32.3	54,868	31.7	52,921	28.2	56,287	29.8	55,587	29.1
構築物		1,357	0.8	1,299	0.8	1,186	0.6	1,337	0.7	1,343	0.7
教育研究用機器備品		12,366	7.2	11,678	6.8	11,155	5.9	11,149	5.9	10,735	5.6
その他の機器備品		607	0.4	403	0.2	343	0.2	362	0.2	456	0.2
図書		8,249	4.8	8,097	4.7	8,141	4.3	8,256	4.4	7,607	4.0
車輛		21	0.0	23	0.0	19	0.0	13	0.0	19	0.0
建設仮勘定		1,308	0.8	1,277	0.7	1,920	1.0	2,792	1.5	929	0.5
その他の固定資産		25,449	14.9	25,708	14.9	26,291	14.0	26,464	13.9	30,728	16.1
借地権		381	0.2	381	0.2	381	0.2	81	0.0	81	0.0
電話加入権		16	0.0	15	0.0	15	0.0	15	0.0	16	0.0
施設利用権		11	0.0	10	0.0	9	0.0	7	0.0	6	0.0
特許権		115	0.1	156	0.1	229	0.1	0	0.0	0	0.0
商標権		7	0.0	6	0.0	6	0.0	0	0.0	0	0.0
有価証券		11,019	6.4	11,006	6.4	10,454	5.6	10,474	5.5	6,473	3.4
長期貸付金		1,693	1.0	1,892	1.1	2,035	1.1	2,134	1.1	2,230	1.2
保証金		332	0.2	367	0.2	355	0.2	354	0.2	217	0.1
預託金		0	0.0	0	0.0	0	0.0	0	0.0	0	0.0
神楽坂地区新5号館建築及び10号館改修資金引当特定預金		0	0.0	0	0.0	0	0.0	0	0.0	0	0.0
退職給与引当特定資産		3,011	1.8	3,011	1.7	3,011	1.6	3,011	1.6	5,500	2.9
維持会施設拡充引当特定資産		264	0.1	264	0.2	264	0.1	264	0.1	264	0.1
神楽坂新2号館建築引当特定預金		8,500	5.0	8,500	4.9	0	0.0	0	0.0	0	0.0
葛飾校舎建築引当特定資産		0	0.0	0	0.0	8,500	4.5	8,500	4.5	14,000	7.3
野田地区再構築引当特定預金		0	0.0	0	0.0	0	0.0	0	0.0	0	0.0
薬学部再構築引当特定預金		0	0.0	0	0.0	0	0.0	0	0.0	0	0.0
施設拡充引当特定資産		0	0.0	0	0.0	932	0.5	1,524	0.8	1,841	1.0
第3号基本金引当資産		100	0.1	100	0.1	100	0.1	100	0.1	100	0.1
流動資産		33,789	19.7	36,636	21.2	39,408	21.0	35,573	18.9	49,167	25.7
現金預金		32,127	18.8	35,258	20.4	37,885	20.2	34,479	18.3	48,047	25.1
未収入金		1,445	0.8	1,138	0.7	797	0.4	869	0.5	919	0.5
有価証券		0	0.0	0	0.0	500	0.3	0	0.0	0	0.0
販売用品		0	0.0	0	0.0	0	0.0	0	0.0	0	0.0
前払費用		216	0.1	239	0.1	223	0.1	220	0.1	197	0.1
仮払金		1	0.0	1	0.0	3	0.0	5	0.0	4	0.0
資産の部合計		170,920	100.0	172,820	100.0	188,025	100.0	188,874	100.0	191,049	100.0

[負債・基本金及び消費収支差額の部]

(単位：百万円)

科目	年度		2006		2007		2008		2009		2010	
	区分		金額	構成比率	金額	構成比率	金額	構成比率	金額	構成比率	金額	構成比率
固定負債			11,744	6.8	10,204	5.9	22,295	11.9	20,711	10.9	19,479	10.2
長期借入金			8,790	5.1	7,307	4.2	19,624	10.4	18,141	9.6	13,661	7.2
退職給与引当金			2,921	1.7	2,788	1.6	2,599	1.4	2,511	1.3	5,780	3.0
環境対策引当金			0	0.0	19	0.0	19	0.0	33	0.0	33	0.0
長期未払金			33	0.0	90	0.1	53	0.1	26	0.0	5	0.0
流動負債			20,727	12.2	21,055	12.2	20,419	10.9	21,014	11.1	21,617	11.3
短期借入金			1,483	0.9	1,483	0.9	1,483	0.8	1,483	0.8	160	0.1
未払金			1,636	1.0	1,772	1.0	1,319	0.7	1,526	0.8	3,438	1.8
前受金			17,296	10.1	17,411	10.1	17,215	9.2	17,574	9.3	17,493	9.1
預り金			312	0.2	389	0.2	402	0.2	431	0.2	526	0.3
負債の部合計			32,471	19.0	31,259	18.1	42,714	22.8	41,725	22.0	41,096	21.5
基本金			151,204	88.5	151,620	87.7	153,497	81.6	159,637	84.6	157,073	82.2
第1号基本金			140,496	82.2	140,912	81.5	142,789	75.9	148,929	78.9	140,864	73.7
第2号基本金			8,500	5.0	8,500	4.9	8,500	4.5	8,500	4.5	14,001	7.3
第3号基本金			100	0.1	100	0.1	100	0.1	100	0.1	100	0.1
第4号基本金			2,108	1.2	2,108	1.2	2,108	1.1	2,108	1.1	2,108	1.1
基本金の部合計			151,204	88.5	151,620	87.7	153,497	81.6	159,637	84.6	157,073	82.2
翌年度繰越消費収入超過額			△ 12,755	△ 7.5	△ 10,059	△ 5.8	△ 8,184	△ 4.4	△ 6,611	△ 6.6	△ 7,120	△ 3.7
消費収支差額の部合計			△ 12,755	△ 7.5	△ 10,059	△ 5.8	△ 8,184	△ 4.4	△ 6,611	△ 6.6	△ 7,120	△ 3.7
負債の部、基本金の部および消費収支差額の部合計			170,920	100.0	172,820	100.0	188,027	100.0	194,751	100.0	191,049	100.0